

Ihre Notizen...

NEUE ZECH
WESTERHOLT

Kontaktieren Sie uns:

Entwicklungsgesellschaft Neue Zeche Westerholt mbH

Egonstraße 12

45896 Gelsenkirchen

Website: www.neue-zeche-westerholt.de

E-Mail: info@egnzw.de

Tel.: 02 09 / 169 69 58



Martin Schmüdderich

Industriehistorische Gebäude

TORHAUS OST



Standortbeschreibung

Die Neue Zeche Westerholt bietet attraktive Flächen für unterschiedliche Nutzungen und vielen Gestaltungsmöglichkeiten eingebettet in einem historisch geprägten Quartier mit der Besonderheit altindustrieller Bestandsgebäude. Die konsequente klimagerechte und nachhaltige Ausrichtung der Standortentwicklung betrifft die Themen Energie, Mobilität und urbane Wasserwirtschaft. Die Neue Zeche Westerholt entwickelt sich somit zu einem klimaresilienten Standort mit blau-grünen Infrastrukturen.

Das neue Stadtquartier bietet als „15-Minuten-Standort“ gute Anbindungen in die umliegenden Stadtteile Hassel, Westerholt und Bertlich sowie kurze Wege zu den neuen Nutzungen Gewerbe, Dienstleistung, Gastronomie, Forschung und Bildung, Wohnen und Freizeit. Zentral gelegen entsteht ein Mischgebiet samt vieler denkmalgeschützter Bestandsgebäude. Der frühere Mitarbeiterparkplatz (auf einer ehemaligen Bergehalde) nördlich der Egonstraße wandelt sich zu einem neuen, gartenstädtischen Wohnquartier. Im östlichen Bereich der Geschwisterstraße und im direkten Übergang zum Stadtteilzentrum Westerholt, der Bahnhofstraße, wird der Stadtteil mit den Funktionen Wohnen, Dienstleistung und Versorgung (Einzelhandel) erweitert. An dieser Stelle entsteht in den nächsten 3 Jahren ein SB-Haltepunkt.

Den Hauptteil der Fläche nimmt künftig das Gewerbe-Quartier ein. Hier können kleine und große Betriebe mit Flächenbedarfen von rd. 1.000 qm bis zu ca. 10.000 qm angesiedelt werden.

Die „Allee des Wandels“ ist als kraftvolle mittlere Erschließungsachse mit parallel verlaufender Promenade das Rückgrat der Infrastruktur. Im weiteren Verlauf verbindet dieser Radweg auf der Trasse einer ehemaligen Zechenbahn verschiedene Industriestandorte im nördlichen Ruhrgebiet.

Lage der Neuen Zeche Westerholt

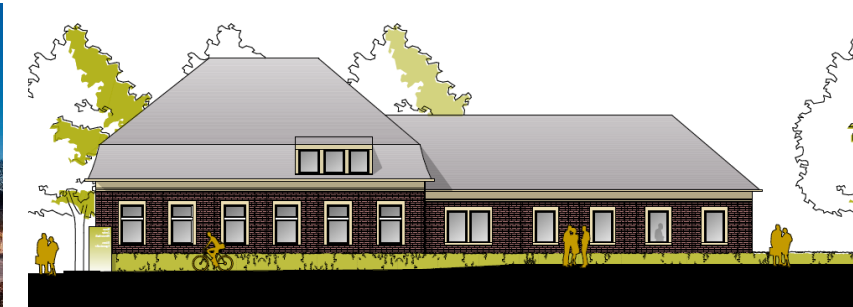
Die Neue Zeche Westerholt liegt mit knapp 39 ha ungefähr hälftig auf den Gemeindegebieten von Gelsenkirchen und Herten. Das Areal liegt in einer Schlüsselposition für die drei Stadtteile Hassel, Westerholt und Bertlich und bildet die wichtigste räumlich-funktionale Verbindung. Die regionale und überregionale Anbindung sind über die Autobahnen A 52, A 43 und A 2 sichergestellt. In naher Zukunft wird eine eigene S-Bahn-Station auf Westerholt eröffnet werden. Mit der „Allee des Wandels“ wird die Neue Zeche Westerholt zudem auf einem attraktiven Fahrradweg zu erreichen sein.



Fakten Standort im Überblick		Fakten Gebäude im Überblick	
Standort	Gelsenkirchen u. Herten	Baujahr	1935
Nutzung	Gewerbe, Dienstleistungen, Forschung und Bildung, Freizeit/ Erholung, Wohnen	Grundstücksgröße	1.493 qm
		Brutto-Grundfläche	382 qm
Gesamtgröße	39 ha	Netto-Grundfläche	327 qm
		Denkmalschutz	ja



Martin Schmüdderich



Halfmann Architekten

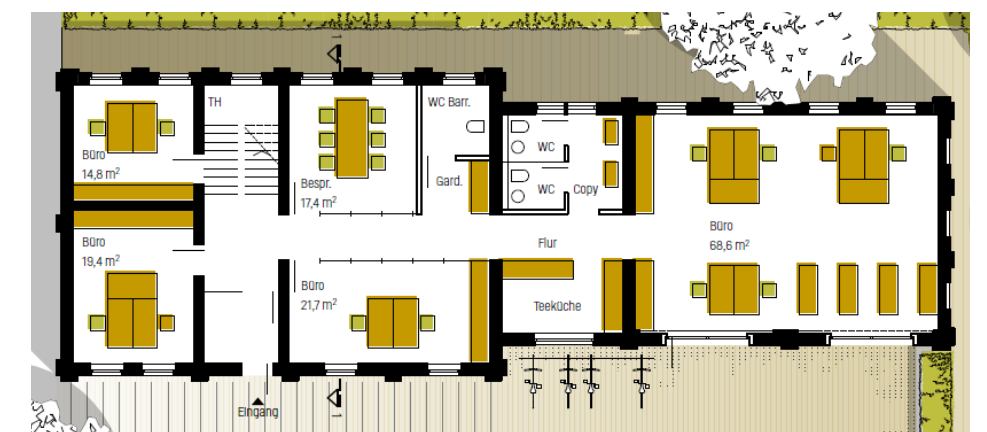
Torhaus Ost

Die beiden Torhäuser bilden nicht nur den Haupteingang zur Neuen Zeche Westerholt, sondern fungieren auch als Scharnier zwischen der Zeche und der Gartenstadt. Alle Gebäude auf beiden Seiten der Egonstraße harmonisieren miteinander durch ihren gemeinsamen architektonischen Zechenduktus.

Das östliche Torhaus wurde zwischen 1915 und 1919 errichtet und 1921 seitlich um einen Auto- und Wagenschuppen erweitert. Die historisch ersten Nutzungen waren vielfältige soziale Einrichtungen für die Belegschaft wie beispielsweise der Heildiener oder Wohnungsvermittlungen. Danach wurde es als Heimat der Feuerwache genutzt. Der Betriebsrat hatte anschließend dort seinen Sitz, weswegen alle Nutzungen eine emotionale Bedeutung in der Nutzungsstruktur der Zeche mit sich bringen.

Konzept für eine mögliche Nachnutzung

Die EG NZW sieht in dem Gebäude Potential zur Nachnutzung als Atelier, Büronutzung oder Geschäft mit Kundenempfang. Bereits im Jahr 2019 wurde das Torhaus Ost umgebaut. Derzeit befinden sich dort die Büros des Stadtteilbüros Hassel.Westerholt.Bertlich..



Aus der Machbarkeitsstudie der Halfmann Architekten